

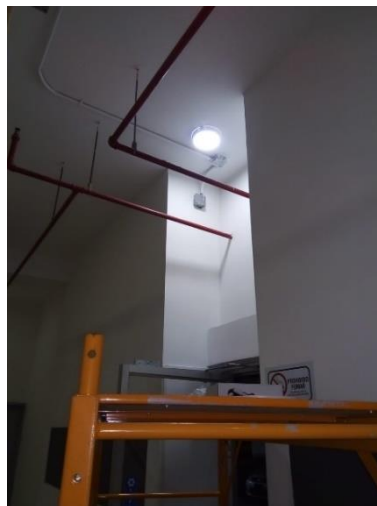


INFORME DE GESTIÓN

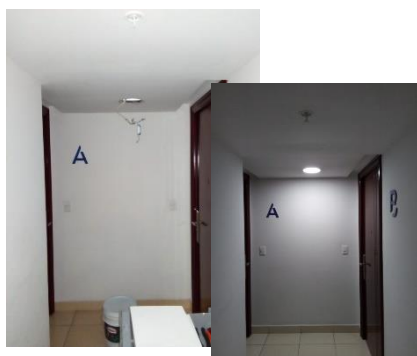
DICIEMBRE 2021

CAMBIO DE LÁMPARAS

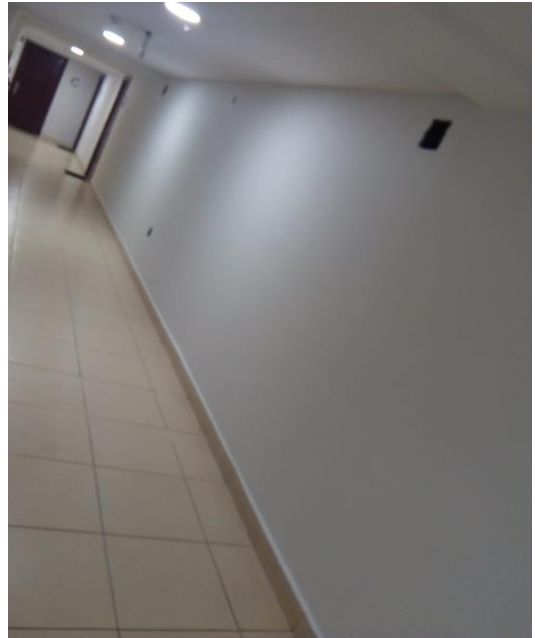
Nivel E-5 lobby



Piso 22



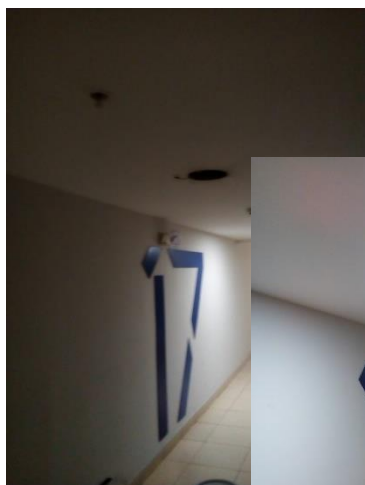
Pintura y acabado final pared piso 14



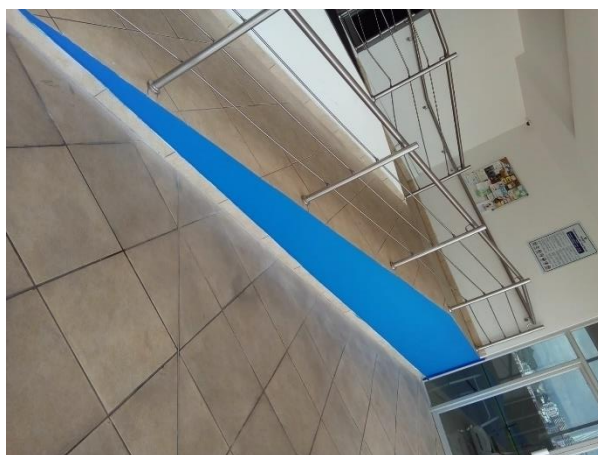
Reparación de pared piso 10



Cambio de luces piso 17



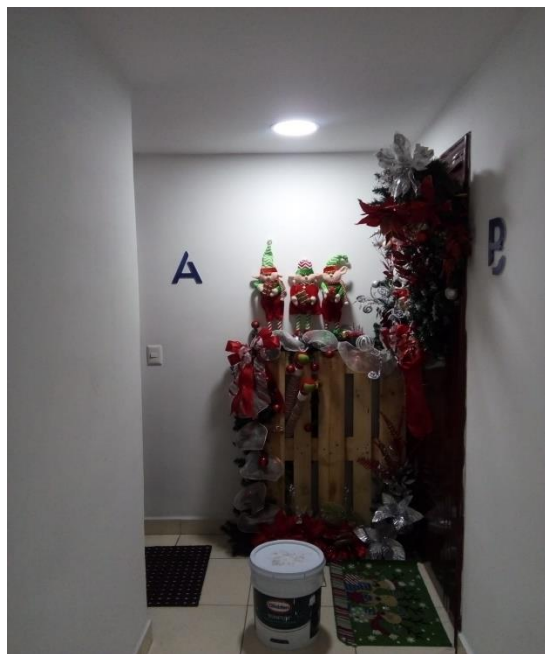
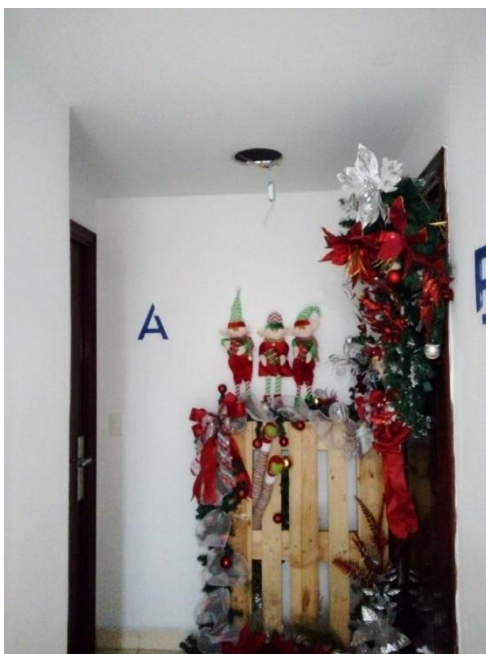
Reparación y pintura de rampa en Área Social



Remplazo de tapa de inodoro de área social



Cambio de luz en el piso 24

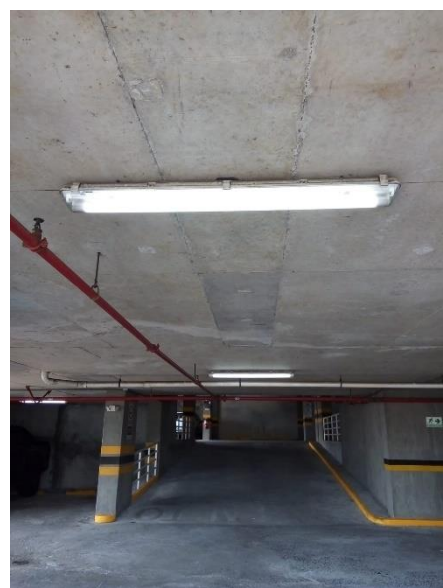
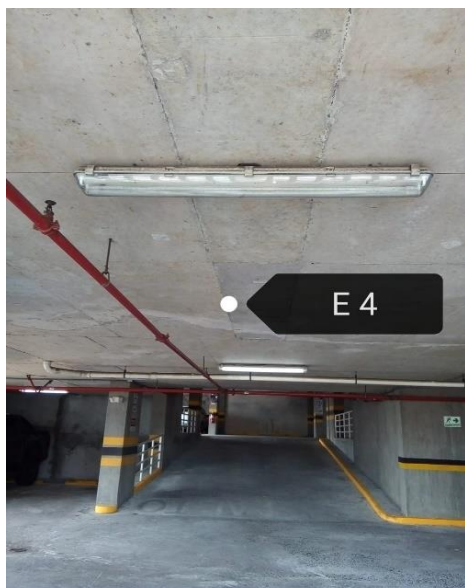


Cambio de luces

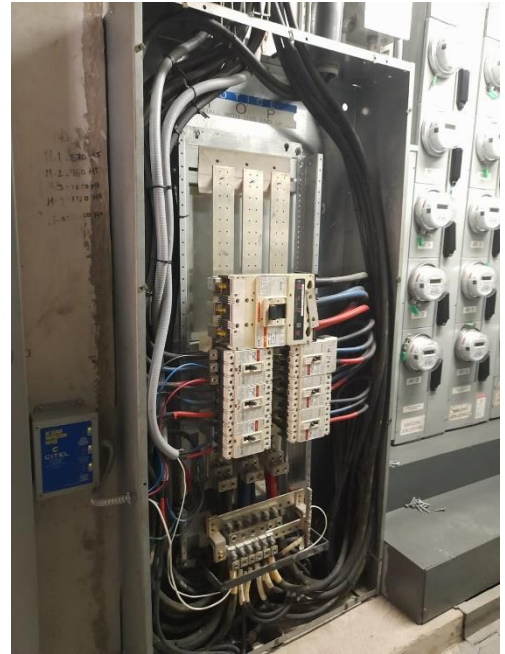
Lobby del E-3



Rampa de E-4



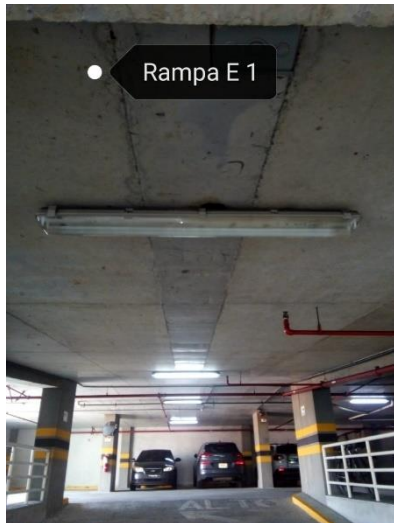
Mantenimiento preventivo al cuarto eléctrico principal



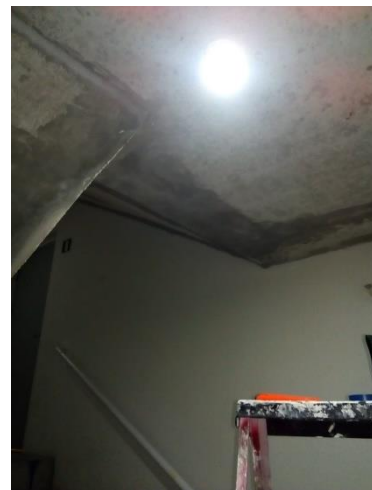
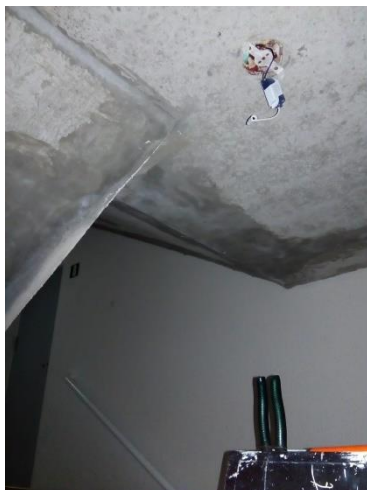
Cambio de filtros y aceite de planta eléctrica



Cambio de lampara en E-1



Cambio de luz en escalera del piso 8



Entrega de Bonos al personal



Bazar Navideño en el Área Social



Bazar Navideño en el Área Social



Cambio de luz de escaleras del piso 13



Cambio de luz en piso 24



Instalación de luminaria en nivel de estacionamiento de visitas



PROYECTOS EJECUTADOS

- Pintura y acabado final – piso 14.
- Reparación de pared – piso 10.
- Reparación y pintura de rampa – área social.
- Reemplazo de tapa de inodoro – área social.
- Cambio de luminaria:
 - Piso E1
 - Piso E3
 - Piso E4
 - Piso E5
 - Piso 17
 - Piso 22
 - Piso 24
- Escaleras de emergencia
 - Piso 08
 - Piso 13
- Mantenimiento preventivo al cuarto eléctrico principal.
- Bazar Navideño entre los propietarios en Área Social.
- Instalación de luminaria en nivel de estacionamiento de visitas

PROYECTOS EN EJECUCIÓN

- Gestión con la promotora: construcción de pendiente en piso de la azotea.
- Gestión con la promotora: filtración piso 24.
- Gestión con la promotora: reparación de filtración de nivel E4 en los puestos de estacionamiento nº 39 y 40.
- Reparación y resane de las paredes y perfiles de los pisos 14 hasta el nivel AS.
- Reparación del motor del portón vehicular.
- Reposición de la pantalla vizitouch del sistema húmedo contra incendio.

PROYECTOS POR EJECUTARSE

- Pintura y resanado de paredes de los lobbies desde el nivel 23 hasta el nivel 6.
- Adecuación de las entradas de los niveles E5, E4 , E3, E2 ,E1 con rampas de acceso.
- Filtración de pared del área común del piso 9.
- Reposición de llantas de carrito de super E-1, E-2, E-3, E-4
- Rotulación de paredes del Gym.
- Instalación de louvers para venta de cuarto de planta eléctrica.
- Cambio de botones de salida en los niveles de estacionamiento a sistema NO TOUCH.
- Cambio de balineras de rodillo y motor a caminadora y correa de transmisión.
- Implementación de estación de reciclaje.

MANTENIMIENTOS REALIZADOS DURANTE EL MES DE DICIEMBRE 2021



MANTENIMIENTO	DESCRIPCION	UBICACIÓN	PROVEEDOR	FECHAS
ASCENSORES	Elevador 1 Sigma 24 paradas	ELEVADOR 1 Nivel PB al 24	GOLDSTAR	02/12/2021
	Elevador 2 Sigma 24 paradas	ELEVADOR 2 Nivel PB al 24		23/12/2021
	Elevador 3 Sigma 24 paradas	ELEVADOR 3 Nivel PB al 24		30/12/2021
BOMBAS SISTEMA HIDROSANITARIO	Sistema de elevacion (2 bombas)	Cuarto de bombas Nivel PB	SEMCO	10/12/2021
	Bombas de compensacion de presion (3 bombas)	Cuarto de bombas azotea		
	Bombas de achique (2 bombas)	Cuarto de bombas Nivel PB		
	Bombas de piscina (3 bombas)	Cuarto de bombas área social		
	Bomba de achique fosa ascensores	Fosa ascensores		
SISTEMA HUMEDO CONTRA INCENDIO	Sistema contra incendio 1 Bomba XX hp	Nivel PB	GRUPO FIRE	BIMENSUAL
	Sistema contra incendio 1 Bomba jockey XX hp	Nivel PB		
PLANTA ELECTRICA	Planta eléctrica a Diesel	Nivel PB - Tinaquera	JIDSA	15/12/2021
PISCINA	Limpieza y químicos	Nivel 6	TECNI-PISCINAS ARROCHA	01, 03, 06, 08, 10, 13, 15, 17, 20, 22, 24, 27, 29, 31 de diciembre 2021
FUMIGACION	Areas comunes	Areas comunes	FUMITEX	BIMENSUAL
AREAS VERDES	Areas comunes	Fachada Principal	JULIAN SÁNCHEZ	15/12/2021 y 30/12/2021
RECOLECCION DE BASURA	1 Contenedor	Tinaquera PB	VOLTRANC	DIARIO
RECARGA DE GAS	2 Tanques.	Fachada Principal	TROPIGAS DE CHIRIQUÍ, SA	RECARGA DE GAS 01/12/2021 06/12/2021 13/12/2021 18/12/2021 25/12/2021